

Moduly 3, 4 a 5 v segmentu VŠ

Přechodné implementační období 2017–2019; **plný náběh 5–ti letého cyklu 2020**

- **MODUL 1** - Kvalita vybraných výsledků

Tzv. **nebibliometrizovatelné výsledky**, které byly hodnoceny externími hodnotiteli **dle společenské relevance**; limit 10% výsledků 2016; rok 2019 – **excellence** nebo **společenská relevance** (v roce 2020 jakékoliv špičkové výsledky, včetně bibliometrizovatelných);

- **MODUL 2** - Výkonnost výzkumu

Celkový výkonnostní profil výzkumu; oborová a institucionální **bibliometrie s využitím AIS a v mezinárodním srovnání**; bibliometrie v roce 2019 bude **kumulativní (2017+2018)**; **vydělí se konsorciální publikace**; bude sledována **mezinárodní spolupráce a srovnání bude s EU15**

- **MODUL 3** – Společenská relevance

Výsledky s ekonomickým nebo společenským dopadem, granty aplikovaného výzkumu; přenos výsledků do praxe, spolupráce s aplikační sférou, transfer technologií

- **MODUL 4** – Viabilita

Výzkumné prostředí instituce – tj. řízení výzkumu, HR, kariéra ve výzkumu, PhD, infrastruktury a sdílení přístrojů, mobilita doktorandů a akademiků, úspěšné zapojení akademiků do mezinárodního výzkumného prostředí, dobrá praxe ve výzkumu

- **MODUL 5** – Strategie a koncepce

Strategie, mise a vize výzkumu, národní a mezinárodní kontext výzkumné činnosti, nástroje k naplňování výzkumné strategie, strategie umístění/posunu v žebříčcích univerzit nebo jiných externích hodnoceních

Odborné panely
Úřadu vlády

Poskytovatelé/VO

Tab.: Segment VŠ - indikativní škálování **pracovní verze**

			Počet výsledků						Bibliometrie										Vybrané výsledky								IND						
Název instituce			Poskytovatel	IČ	Suma	PV	J	WoS	WoS % z J	FORD 10+	FORD D1	Exc D1	Exc Q1	Media n Svět +	Medi an ČR +	1Q	2Q	3Q	4Q	Škála	Celkem	st.1	st.2	st.3	st.4	st.5	Bez fin. zná	Škála 2	IND vš	Fixace v tis Kč	Studentů	FTE	
1	České vysoké učení technické v Praze	MŠMT	68407700	5764	3835	1572	888	56%	20	15	3	4	4	5	42%	29%	15%	13%	*****	208	7	41	65	50	41	4	*****	A	734 026	18 253	1 994,92		
2	Jihočeská univerzita v Českých Budějovicích	MŠMT	60076658	1455	1389	984	535	54%	10	9	2	5	6	7	41%	28%	19%	12%	*****	15	0	1	6	5	0	3	***	A	226 647	9 384	739,30		
3	Masarykova univerzita	MŠMT	00216224	6344	4422	2788	1397	50%	24	20	9	16	15	12	43%	25%	15%	16%	*****	85	4	21	29	15	3	13	*****	A	728 233	30 457	2 117,70		
4	Univerzita Karlova	MŠMT	00216208	9209	8336	6373	3608	57%	27	25	10	12	9	18	42%	25%	16%	17%	*****	110	2	19	38	31	18	2	****	A	1 610 428	45 955	4 717,09		
5	Univerzita Palackého v Olomouci	MŠMT	61989592	3667	3322	2237	1101	49%	20	18	8	9	9	13	45%	29%	12%	14%	*****	48	1	8	11	12	3	13	***	A	584 313	19 823	1 588,59		
6	Vysoká škola chemicko-technologická v Praze	MŠMT	60461373	1239	1025	677	500	74%	15	12	3	6	5	8	34%	36%	15%	15%	****	32	0	11	12	7	1	1	*****	A	311 908	3 943	689,26		
7	Česká zemědělská univerzita v Praze	MŠMT	60460709	1562	1349	977	558	57%	14	9	3	2	1	2	27%	24%	27%	22%	***	25	0	4	12	5	4	0	****	B+	255 552	19 401	747,43		
8	Mendelova univerzita v Brně	MŠMT	62156489	1667	1466	760	317	42%	10	4	0	2	2	2	28%	23%	26%	23%	***	45	0	2	16	18	8	1	***	B+	187 501	8 700	677,08		
9	Ostravská univerzita	MŠMT	61988987	999	957	546	216	40%	10	7	2	1	3	2	30%	21%	22%	26%	***	25	1	6	10	4	3	1	*****	B+	106 814	8 355	528,40		
10	Slezská univerzita v Opavě	MŠMT	47813059	487	472	206	58	28%	2	1	0	2	1	1	47%	17%	26%	10%	*****	16	0	4	3	4	4	1	*****	B+	65 845	4 766	266,55		
11	Veterinární a farmaceutická univerzita Brno	MŠMT	62157124	491	481	329	220	67%	7	6	1	2	1	2	24%	22%	25%	30%	**	10	0	1	1	2	1	5	**	B+	64 008	2 863	283,40		
12	Vysoké učení technické v Brně	MŠMT	00216305	3990	2956	1197	523	44%	19	16	1	2	2	2	31%	25%	18%	26%	***	72	1	7	22	21	21	0	***	B+	460 900	18 728	1 341,21		
13	Západočeská univerzita v Plzni	MŠMT	49777513	1978	1250	620	228	37%	9	8	1	3	3	3	30%	33%	21%	16%	****	86	0	15	30	23	18	0	****	B+	274 051	10 722	1 021,98		
14	Univerzita J. E. Purkyně v Ústí/Labem	MŠMT	44555601	538	483	288	113	39%	4	1	0	1	0	0	31%	30%	16%	23%	****	25	0	2	11	10	2	0	****	B	62 850	7 596	446,10		
15	Univerzita obrany	MO	60162694	726	603	277	99	36%	4	3	0	0	1	2	24%	26%	22%	27%	***	5	0	0	2	0	3	0	***	B	80 366	1 622	437,00		
16	Univerzita Pardubice	MŠMT	00216275	1262	1107	498	269	54%	7	4	0	0	0	0	19%	35%	29%	17%	***	21	1	7	8	3	2	0	*****	B	197 054	7 111	587,47		
17	Univerzita Tomáše Bati ve Zlíně	MŠMT	70883521	1147	992	425	134	32%	6	4	2	2	1	3	29%	32%	19%	19%	****	24	0	4	9	5	4	2	****	B	127 678	8 657	477,38		
18	Vysoká škola báňská Tech. univerzita Ostrava	MŠMT	61989100	2420	1855	658	263	40%	13	6	1	0	1	2	19%	24%	24%	33%	**	81	0	9	29	25	14	4	***	B	287 983	12 688	1 074,24		
19	Technická univerzita v Liberci	MŠMT	46747885	1169	726	301	136	45%	5	2	0	0	0	1	17%	30%	30%	23%	**	55	0	5	10	26	11	3	**	B-	135 538	5 782	577,24		
20	Univerzita Hradec Králové	MŠMT	62690094	655	643	340	116	34%	6	0	0	2	0	1	19%	24%	25%	32%	**	2	0	0	1	0	1	0	N/A	B-	64 258	6 195	352,59		
21	Vysoká škola ekonomická v Praze	MŠMT	61384399	1304	1230	572	97	17%	2	1	0	0	0	0	6%	12%	16%	65%	*	44	0	1	13	16	13	1	***	B-	74 069	13 919	533,48		
22	Akademie múzických umění v Praze	MŠMT	61384984	94	68	19	3	16%	0	N/A	N/A	N/A	N/A	N/A	33%	0%	33%	33%	N/A	7	0	2	2	1	0	2	*****	N/A	16 003	1 413	271,65		
23	Akademie výtvarných umění v Praze	MŠMT	60461446	18	8	5	2	40%	0	N/A	N/A	N/A	N/A	N/A	0%	50%	50%	0%	N/A	2	0	0	0	1	0	1	N/A	N/A	4 163	320	69,48		
24	Janáčkova akademie múzických umění v Brně	MŠMT	62156462	35	24	5	0	0%							0%	0%	0%	0%	N/A	1	0	0	0	1	0	0	N/A	N/A	4 380	657	156,20		
25	Metropolitní univerzita Praha, o.p.s.	MŠMT	26482789	136	136	58	6	10%	0	N/A	N/A	N/A	N/A	N/A	17%	17%	17%	50%	N/A								N/A	N/A	13 699	4 184	111,31		
26	Policejní akademie České republiky v Praze	MV	48135445	44	44	30	3	10%	0	N/A	N/A	N/A	N/A	N/A	0%	0%	67%	33%	N/A	4	0	1	1	0	2	0	N/A	N/A	6 709	2 196	112,00		
27	Univerzita J. A. Komenského Praha s.r.o.	MŠMT	46358978	12	12	5	0	0%							0%	0%	0%	0%	N/A								N/A	N/A	1 163	1 889	57,40		
28	Vysoká škola finanční a správní, a.s.	MŠMT	26138077	155	154	93	5	5%	0	N/A	N/A	N/A	N/A	N/A	20%	0%	0%	80%	N/A	2	0	0	2	0	0	0	N/A	N/A	4 222	3 755	90,91		
29	Vysoká škola polytechnická Jihlava	MŠMT	71226401	172	150	78	13	17%	0	N/A	N/A	N/A	N/A	N/A	8%	8%	23%	62%	*	3	0	0	2	1	0	0	N/A	N/A	2 283	2 265	80,21		
30	Vysoká škola technická a ekonomická v ĆB	MŠMT	75081431	425	418	134	16	12%	0	N/A	N/A	N/A	N/A	N/A	6%	0%	31%	63%	*	23	0	0	1	12	9	1	*	N/A	4 762	3 615	80,58		
31	Vysoká škola uměleckoprůmyslová v Praze	MŠMT	60461071	89	56	25	0	0%							0%	0%	0%	0%	N/A	3	0	0	1	1	0	1	N/A	N/A	7 094	484	75,30		
			11424																	1079								6 704 500				285 698	22 303,45

Orientační škála dle WoS

- 1. kvartil přes 40
- 1. + 2 kvartil přes 60
- 1. + 2 kvartil přes 50
- 1. + 2 kvartil přes 40
- 4. kvartil přílišná dominance
- méně než 10 výsledků ve WoS

Vybrané výsledky

- ***** přes 20% 1-2
- **** přes 50% 1-3
- *** přes 30% 1-3
- ** normální profil
- * dominance 4-5
- N/A méně než 5 výsledků

FORD 10+ (počet FORDů s výsledky 10+)

FORD D1 (počet oborů s výsledky v 1. decilu)

Exc D1 (Excellence - počet oborů s výsledky v 1. decilu převyšujících mezinárodní úroveň)

Exc Q1 (Excellence - počet oborů s výsledky v 1. kvartilu převyšujících mezinárodní úroveň)

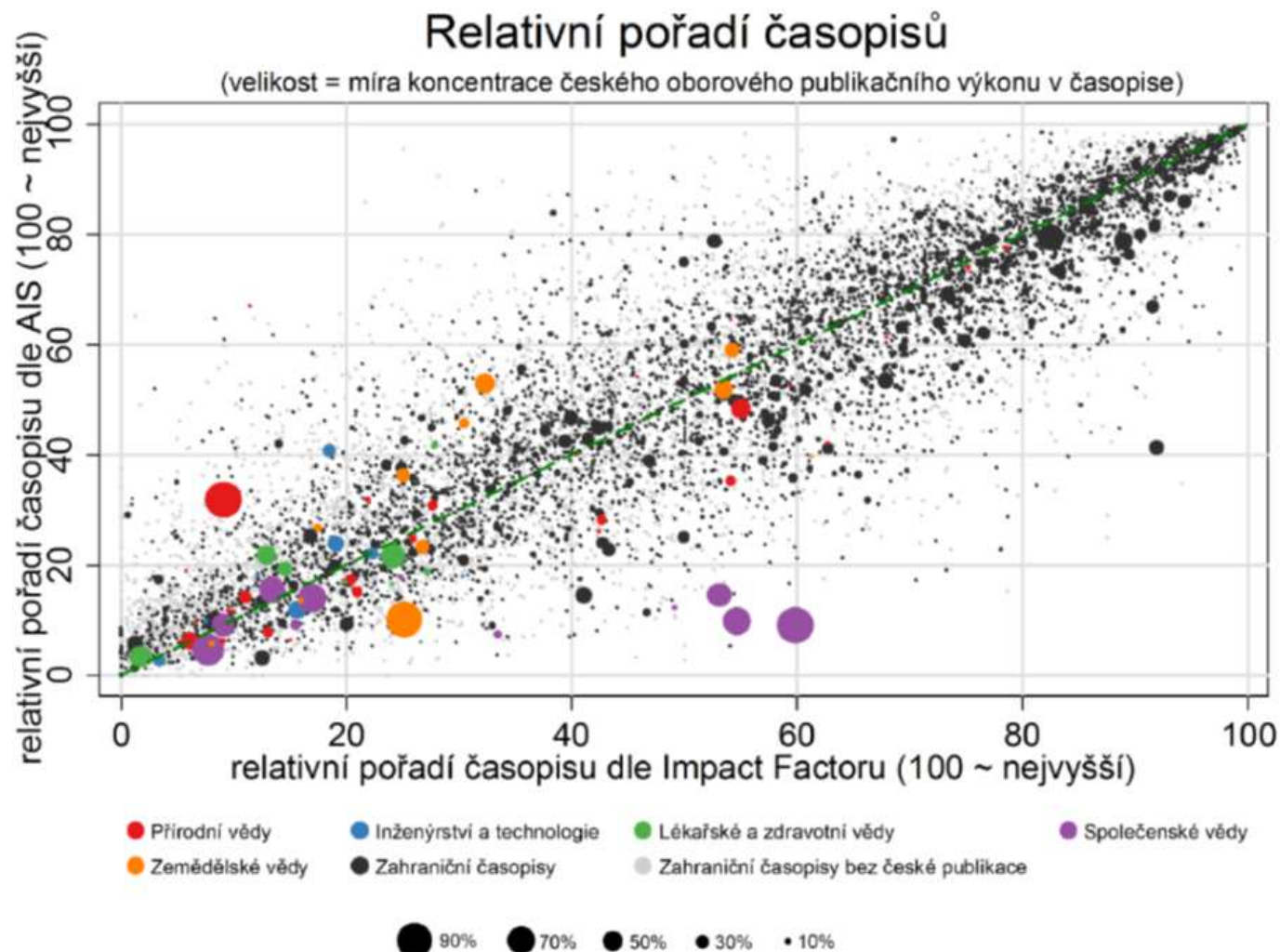
Median Svět+ (počet oborů, kde oborový medián VO převyšuje medián mezinárodní)



Vysvětlivky

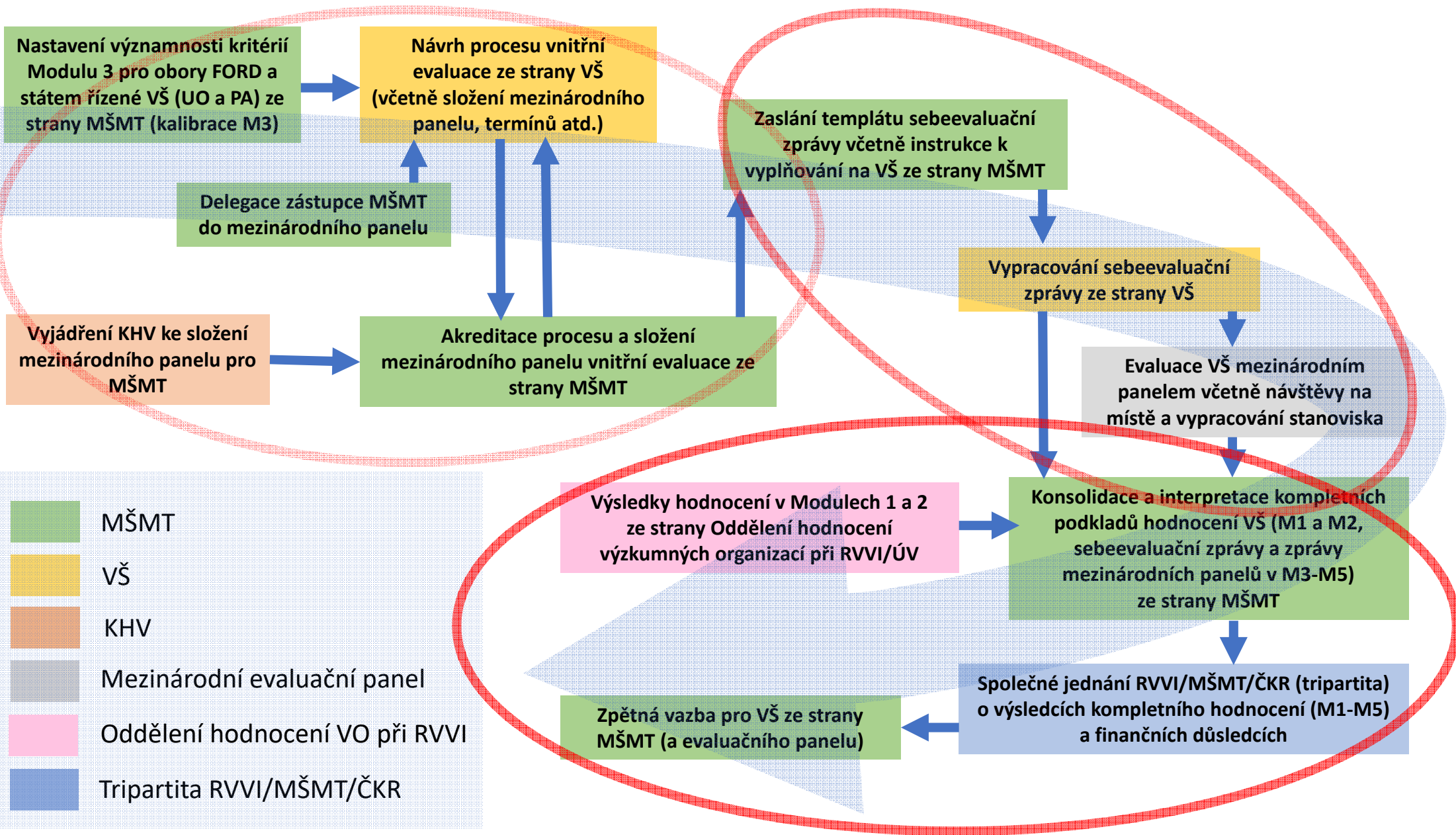
- PV publikační výsledky
- J články v recenzovaných časopisech
- WoS články ve WoS
- FORD - Fields od research and development (obor)
- FORD 10+ - Ford s více než 10 identifikovanými výstupy
- D1, Q1 - 1. decil, 1. kvartil podle AIS
- Median svět + - pĀ. FORDu, kde VO nad světovým mediánem AIS
- Median ĆR + - pĀ. FORDů, kde VO nad Āeským mediánem AIS
- 1Q-4Q - 1. - 4. kvartil podle AIS
- st.1 - st.5 - hodnocení vybraných na škále podle kritéria společenské relevance

V diskuzi pro M2 a rok 2019 je jako možná dodatečná informace:

- Srovnání impaktního faktoru (IF) a skóre vlivu článků (AIS)
- Dělení podílů na publikacích



	Name	Rank	Web of Science Documents	Docs Cited	▼ % Documents in Q1 Journals	▼ % Documents in Q2 Journals	▼ % Documents in Q3 Journals	▼ % Documents in Q4 Journals	▼ % Documents in Top 1% Journals	▼ % Documents in Top 10% Journals	▼ % International Collaborations
	Global Baseline	n/a	2,726,896	54.84%	48.14%	24.87%	14.62%	12.38%	0.99%	8.75%	20.18%
<input type="checkbox"/>	► Silesian University Opava	1	201	37.31%	56.45%	12.9%	22.58%	8.06%	0.5%	5.47%	18.41%
<input type="checkbox"/>	► Palacky University Olomouc	2	1,672	64.89%	56.19%	17.89%	11.85%	14.07%	1.97%	13.04%	44.62%
<input type="checkbox"/>	► Czech Technical University Prague	3	1,955	54.48%	51.08%	20.24%	17.49%	11.2%	1.76%	12.75%	42.35%
<input type="checkbox"/>	► Charles University Prague	4	5,088	68.49%	49.11%	23.22%	15.18%	12.49%	2.08%	12.58%	50.45%
<input type="checkbox"/>	► Masaryk University Brno	5	2,265	59.47%	47.87%	22.41%	16.18%	13.54%	1.37%	10.16%	40.35%
<input type="checkbox"/>	► University of South Bohemia Ceske Budejovice	6	712	74.44%	46.23%	24.96%	16.42%	12.4%	0.98%	10.96%	49.16%
<input type="checkbox"/>	► University of Chemistry & Technology, Prague	7	682	78.45%	44.99%	27.26%	15.44%	12.32%	0.59%	6.17%	36.8%
<input type="checkbox"/>	► University of Ostrava	8	562	58.54%	42.34%	20.12%	15.92%	21.62%	0.71%	9.63%	34.52%
<input type="checkbox"/>	► Tomas Bata University Zlin	9	433	40.42%	41.96%	27.97%	18.18%	11.89%	0.23%	8.56%	22.63%
<input type="checkbox"/>	► University of Jan Evangelista Purkyně	10	188	62.77%	36.72%	37.5%	15.63%	10.16%	0.53%	10.11%	29.26%
<input type="checkbox"/>	► Technical University Liberec	11	357	47.34%	35.63%	42.5%	15%	6.88%	0%	8.36%	26.05%
<input type="checkbox"/>	► Brno University of Technology	12	1,370	51.17%	35.34%	25.09%	18.55%	21.02%	1.85%	12.5%	26.72%
<input type="checkbox"/>	► University of Pardubice	13	607	50.08%	34.88%	31.56%	21.59%	11.96%	0.33%	7.25%	21.09%
<input type="checkbox"/>	► Czech University of Life Sciences Prague	14	942	57.01%	33.17%	30.32%	25.13%	11.39%	0.74%	7.64%	32.48%
<input type="checkbox"/>	► University of West Bohemia Pilsen	15	668	46.41%	31.07%	33.93%	19.64%	15.36%	0%	7.56%	29.49%
<input type="checkbox"/>	► Mendel University Brno	16	764	40.71%	31.04%	24.78%	29.25%	14.93%	1.05%	7.21%	19.9%
<input type="checkbox"/>	► Technical University of Ostrava	17	1,231	33.71%	30.27%	23.47%	28.91%	17.35%	0.41%	6.81%	26.89%
<input type="checkbox"/>	► University of Defence - Czech Republic	18	227	50.22%	29.36%	22.02%	24.77%	23.85%	0.88%	11.5%	22.91%
<input type="checkbox"/>	► University of Veterinary & Pharmaceutical Sciences - Brno	19	238	74.79%	28.07%	24.56%	23.25%	24.12%	0.42%	7.56%	52.94%
<input type="checkbox"/>	► University of Economics - Prague	20	423	20.09%	25.23%	9.91%	45.05%	19.82%	0.24%	7.09%	8.75%
<input type="checkbox"/>	► University of Hradec Kralove	21	438	42.69%	24.7%	28.31%	24.1%	22.89%	1.37%	11.64%	21.23%



MODUL 3 SPOLEČENSKÁ RELEVANCE

SPOLEČENSKÁ RELEVANCE / SPOLEČENSKÝ PŘÍNOS HODNOCENÉ FAKULTY

3.1. Vlastní hodnocení společenského přínosu výzkumu v oborech rozvíjených na hodnocené fakultě a fakulty jako celku

PROJEKTY APLIKOVANÉHO VÝZKUMU

- 3.2. Komentář k seznamu grantů aplikovaného výzkumu (příloha Tabulka 1)
- 3.3. Komentář k seznamu projektů smluvního výzkumu (příloha Tabulka 2)
- 3.4. Komentář k výnosům z neveřejných zdrojů (mimo smluvní výzkum) získaným výzkumnou činností (např. prodané licence; příloha Tabulka 3)

VÝSLEDKY APLIKOVANÉHO VÝZKUMU

- 3.5. Komentář k významným výsledkům aplikovaného výzkumu s existujícím nebo perspektivním ekonomickým dopadem na společnost (příloha Tabulka 4)
- 3.6. Komentář k významným výsledkům aplikovaného výzkumu s jiným než ekonomickým dopadem na společnost (příloha Tabulka 5)

SPOLUPRÁCE S MIMOAKADEMICKÝM PROSTŘEDÍM A TRANSFER TECHNOLOGIÍ

- 3.7. Přehled nejvýznamnějších interakcí akademického výzkumu s mimouniverzitní aplikační/firemní sférou (max. 10)
- 3.8. Systém a podpora transferu technologií a ochrany duševního vlastnictví
- 3.9. Strategie zakládání a podpora spin-off firem (lze vztáhnout k celé VŠ se zdůrazněním fakultních specifik)

UZNÁNÍ VÝZKUMNOU KOMUNITOU

- 3.10. Přehled nejvýznamnějších individuálních ocenění za výzkum
- 3.11. Uznání mezinárodní komunitou v oblasti výzkumu (volená členství v odborných společnostech, významná editorství, zvané přednášky na zahraničních institucích atd.; max. 20)

POPULARIZACE VÝZKUMU

- 3.12. Přehled nejvýznamnějších aktivit v oblasti popularizace výzkumu a komunikace s veřejností (max. 10)

**12 parametrů
+ tabulky**

MODUL 4 VIABILITA

ORGANIZACE, ŘÍZENÍ A PODPORA VÝZKUMU / RESEARCH ORGANIZATION, MANAGEMENT AND SUPPORT

- 4.1. Organizace a řízení výzkumu
- 4.2. Systém podpory výzkumu a stimulační opatření pro špičkovou vědu
- 4.3. Institucionální pravidla využití institucionální podpory (DK RVO)
- 4.4. Strategie zakládání, financování a dlouhodobého rozvoje výzkumných center
- 4.5. Systém vzdělávání v oblasti ochrany duševního vlastnictví a transferu technologií

PHD STUDIUM / PHD TRAINING

- 4.6. Organizace doktorského studia
- 4.7. Internacionalizace doktorského studia
- 4.8. Navazující kariéry absolventů doktorského studia (podpora, příkla
- 4.9. Pravidla financování doktorských studentů, včetně zahraničních

NÁRODNÍ A MEZINÁRODNÍ SPOLUPRÁCE A MOBILITA VE VÝZKUMU / IN AND NATIONAL CO-OPERATION AND MOBILITY

- 4.10. Významné spolupráce ve výzkumu na národní úrovni
- 4.11. Významné spolupráce ve výzkumu na mezinárodní úrovni
- 4.12. Mobilita akademických a výzkumných pracovníků
- 4.13. Internacionalizace vnitřního prostředí

LIDSKÉ ZDROJE A KARIÉRA VE VÝZKUMU / HUMAN RESOURCES AND CAREER PROMOTION

- 4.14. Systém kariérního růstu akademických a výzkumných pracovníků
- 4.15. Systém hodnocení akademických a výzkumných pracovníků a obsazování klíčových pozic ve výzkumu
- 4.16. Systém náboru výzkumných a akademických pracovníků z externího prostředí
- 4.17. Komentář ke struktuře lidských zdrojů (příloha Tabulka 6)
- 4.18. Opatření týkající se genderové problematiky

FINANČNÍ ZDROJE PRO VÝZKUM / FINANCIAL RESOURCES*

- 4.19. Komentář ke struktuře finančních zdrojů pro výzkum (příloha Tabulka 7 + další tabulky)
- 4.20. Podpora získávání zahraničních výzkumných projektů

FORMATIVNÍ HODNOCENÍ VÝZKUMU A START-UP STRATEGIE / INTERNAL RESEARCH ASSESSMENT AND START-UP STRATEGY

- 4.21. Interní systém hodnocení výzkumných jednotek (skupin, týmů, kateder, ústavů)
- 4.22. Podmínky vzniku nových týmů a zavádění nových výzkumných témat (tzv. start-up strategy)
- 4.23. Interní poradní orgány pro výzkum

INFRASTRUKTURA / RESEARCH INFRASTRUCTURE

- 4.24. Systém pořizování a obnovy přístrojů a vybavení pro výzkum (příloha Tabulka X)
- 4.25. Systém sdílení přístrojů a vybavení pro výzkum

DOBŘÁ PRAXE VE VÝZKUMU / RESEARCH INTEGRITY (CODE OF CONDUCT FOR RESEARCH INTEGRITY, OPEN ACCESS, DATA MANAGEMENT, ETHICAL ISSUES...)

- 4.26. Vnitřní pravidla a opatření pro udržování dobré praxe ve výzkumu (např. Code of Conduct for Research Integrity, etika výzkumu)
- 4.27. Strategie otevřeného přístupu k informacím z výzkumu (Open Access)
- 4.28. Strategie správy výzkumných dat (Data Management)

28 parametrů
+ tabulky

* Mimo projekty aplikovaného výzkumu

MODUL 5 STRATEGIE A KONCEPCE

MISE A VIZE VE VÝZKUMU

5.1. Mise a vize hodnocené instituce ve výzkumu

CÍLE A STRATEGIE VÝZKUMU

5.2. Výzkumné cíle a strategie pro období do dalšího hodnocení

NÁRODNÍ A MEZINÁRODNÍ KONTEXT VÝZKUMU

5.3. Vazba na plnění vyšších národních a nadnárodních strategických cílů a opatření v oblasti výzkumu

5.4. Strategie a opatření pro umístění nebo posun v mezinárodních žebříčcích univerzit (včetně oborových) a jiná významná externí hodnocení instituce, související s výzkumem

NÁSTROJE PRO NAPLŇOVÁNÍ VÝZKUMNÉ STRATEGIE

5.5. Institucionální nástroje pro naplňování výzkumné strategie s důrazem na podporu kvalitního výzkumu a inovativního prostředí

SWOT ANALÝZA

**6 parametrů
+ SWOT analýza**

- **Stanovení významu jednotlivých kritérií v oborech FORD definuje význam celého Modulu 3 pro konkrétní typ fakulty, a nastaví hranici excellence pro tento modul;**
- Relativní význam, informační hodnota, modulů je nastavitelná počtem kritérií;
- **Kvantitativní hodnocení modulů lze agregovat;**
- Kvalitativní hodnocení jednotlivých kritérií je volitelné, kvalitativní hodnocení celého modulu je povinné;
- **Bodová pásma pro „Excellent“ až „Below average“ v případech agregovaného hodnocení celých modulů jsou k diskuzi a nastavitelné.**

Modul 3 - 11 parametrů/kritérií + tabulky, max. 55 bodů

Např.

Natural Sciences (*relevance 48**)

48 a více bodů = hodnocení “Excellent” v Modulu 3

Humanities and the Art (*relevance 32**)

32 a více bodů = hodnocení “Excellent” v Modulu 3

Modul 4 – 28 parametrů/kritérií + tabulky + volitelné přílohy, max. 140 bodů

Např.

120 a více bodů = hodnocení “Excellent” v Modulu 4

Modul 5 – 6 parametrů/kritérií + volitelné přílohy, max. 30 bodů

Např.

24 a více bodů = hodnocení “Excellent” v Modulu 5

Možná agregace všech (3 nebo 5?) modulů

Oborové zaměření VŠ a moduly M17+

	Modul 1	Modul 2	Modul 3	Modul 4	Modul 5
Multioborové univerzity	+++	+++	++	+++	+++
Technicky/technologicky zaměřené VŠ	+++	++	+++	+++	+++
Zemědělské a veterinární VŠ	+++	+++	+++	+++	+++
Ekonomické VŠ	+++	++	+++	+++	+++
Umělecké VŠ*	++	+	++	+++	+++
Státní VŠ (UO a PA)**	++	++	++	+++	+++

* RUV

** programy pro PA z MV